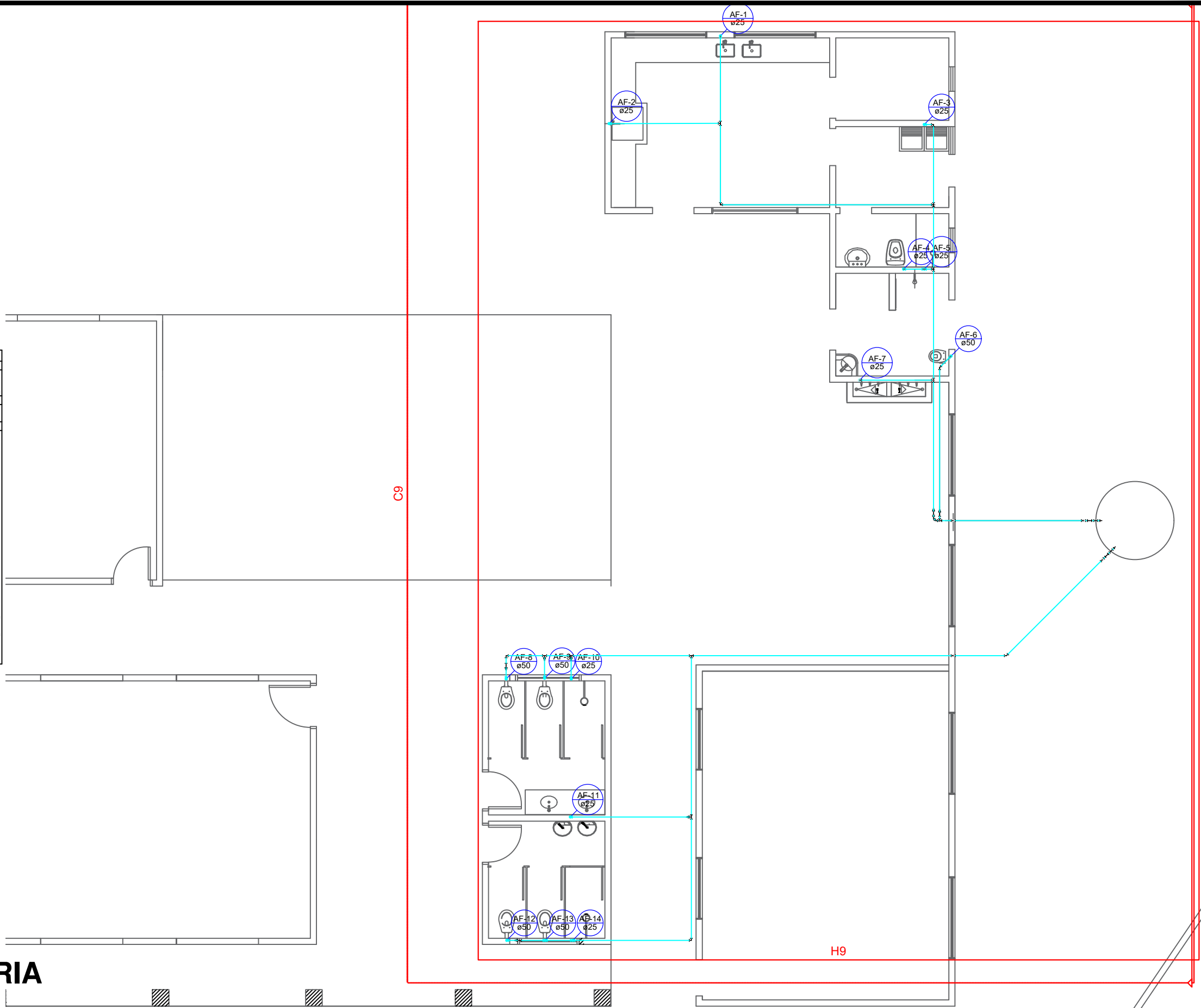


Lista de Materiais		
Ventilacao	PVC Esgoto	
	Tubo rígido c/ ponta lisa	2.94 m
	50 mm - 2"	
	75 mm - 3"	11.76 m
Metais	Registro de gaveta bruto ABNT	
	2"	2 pc
Água fria	PVC rígido soldável	
	Adapt sold c/ flange fixo p cx. d'água	2 pc
	60 mm - 2"	
	Adapt sold. c/ flange livre p/ cx. d'água	2 pc
	60 mm - 2"	
	Adapt sold. curto c/bolsa-rosca p registro	4 pc
	60 mm - 2"	
	Bucha de redução sold. curta	2 pc
	60 mm - 50 mm	
	Bucha de redução sold. longa	4 pc
	60 mm - 25 mm	
	60 mm - 50 mm	3 pc
	Curva 90 soldável	3 pc
	50 mm	10 pc
	60 mm	1 pc
	Joelho 45 soldável	3 pc
	50 mm	
	Joelho 90° soldável	10 pc
	25 mm	1 pc
	Tubos	
	25 mm	28.87 m
	50 mm	7.86 m
	60 mm	45.99 m
	Tê 90 soldável	5 pc
	25 mm	
	60 mm	7 pc



PROJETO AGUA FRIA
ESC: 1:200

PREFEITURA MUNICIPAL DE

VÁRZEA GRANDE

Mais por você. Mais por Várzea Grande.

PREFEITURA MUNICIPAL DE VÁRZEA GRANDE			
Av. Castelo Branco, Espaço Municipal, 2500 - Centro Sul, Várzea Grande/MT CEP 78125-700 - Fone/Fax: 65 3688 8000			
PROJETO:	LOCALIZAÇÃO:	AUTOR DO PROJETO:	
EMEB MARIA DE LOURDES TOLEDO AREIAS	AVENIDA PRINCIPAL (ESTRADA DA PRAIA GRANDE - MT 050)	MATHEUS MARCANZONI LEITE	
OBRA:	ASSUNTO:	UNIDADE:	ESCALA:
REFORMA E AMPLIAÇÃO	PROJETO AGUA FRIA	METRO	Indicada
		QUADRO DE ÁREAS	
		ÁREA TOTAL TERRENO: 2.375,04m ²	
		ÁREA DA QUADRA: 679,00m ²	
		ÁREA CONSTRUÍDA: 259,07m ²	
		ÁREA AMPLIADA: 199,89m ²	
		ÁREA COBERTURA: 513,55m ²	
		DATA:	FOLHA N°
		JUNHO 2021	04/12